

Trog­schnecke

Anwendung der Trog­schnecke

Industrie­zweige:

Nahrungsmittel-, Chemie-, Pharma-, Biomasse-, Kunststoff-, Papier-, Tiernahrungs-, Zement-, Zuckerindustrie und viele andere Bereiche.

Vorteile:

Gut zu reinigen und zu inspizieren, wartungsarm, staubfreie Produktion, lange Lebensdauer.

- Geschlossenes System;
- Verschließbar mit Schnellverschluss (optional);
- Erprobtes Konzept.

Ausführungen:

Zweiwellensystem, Klappböden, Deckel mit Scharnieren, von horizontal bis vertikal aufstellbar. Geschliffene Ausführung usw. Unsere Experten beantworten gerne Ihre Fragen.

Beschreibung

Die Bezeichnung „wartungsarm“ trifft auch auf die Trog­schnecke zu. Ein weltweit eingesetztes Förderprinzip mit einem hervorragenden Preis-Qualitäts-Verhältnis. Die Trog­schnecke ist sehr breit einsetzbar, sicherlich auch in der Nahrungsmittelindustrie. Es gibt Varianten für die Aufstellung in einem Winkel von 0 bis 90°. Bei einem Winkel von mehr als 30° werden spezielle Deckel verwendet, um ein Zurückfließen des Produkts zu verhindern. Klinkenberg kann die Trog­schnecke auch mit ATEX-Zertifizierung liefern..

Optionen:

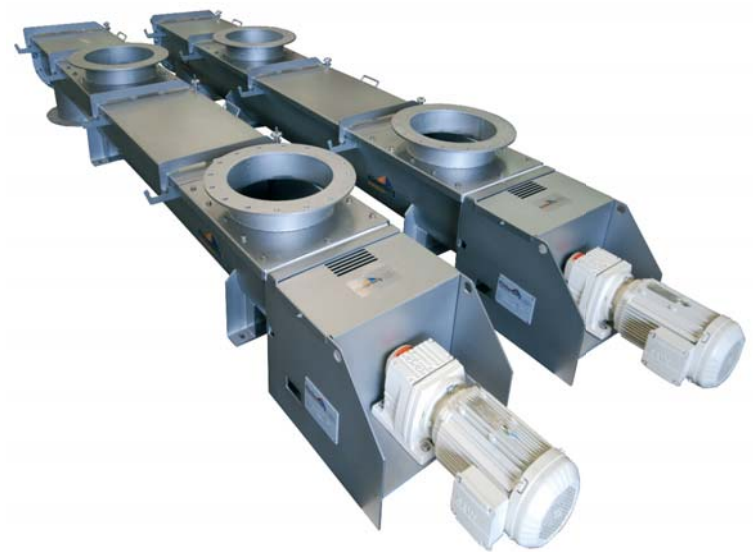
Fahrbares Gestell, begrenztes Vormischen, Aufsatzstück, Ausführungen mit gleichzeitiger Wiegung usw. Schnecken­förderer können in rostfreiem Stahl oder in gehärtetem Stahl geliefert werden.

Anwendung der Trog­schnecke:

Die Trog­schnecke von Klinkenberg wird in vielen Industriebereichen eingesetzt. Beispielsweise in der Nahrungsmittel-, der Chemie-, der Pharma-, Tierfutter- und Schlackenindustrie.



Trog­förderer mit Sperrluftanschluss auf den Wellendichtungen.

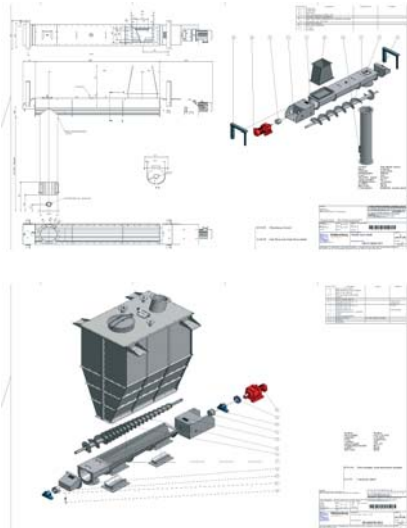


Trog­förderer mit Doppelinlass.



Trog­förderer in Stahl 37.

3D Engineering



Data

| Model | Max. Länge | Kapazität | Material |
|---------------|------------|-------------------|-------------------|
| TS-250 | 5000 mm | 500 / 3000 l/st | Stahl / Edelstahl |
| TS-300 | 6000 mm | 1000 / 5000 l/st | Stahl / Edelstahl |
| TS-385 | 6500 mm | 1500 / 10000 l/st | Stahl / Edelstahl |
| TS-485 | 8000 mm | 2500 / 20000 l/st | Stahl / Edelstahl |
| TS-585 | 10000 mm | 6000 / 50000 l/st | Stahl / Edelstahl |

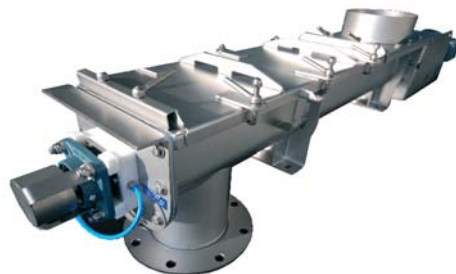
Ausführung / Option



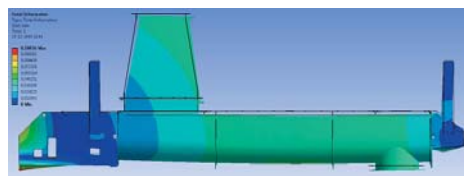
Trogförderer für die Nahrungsmittelindustrie; durch Deckel mit Scharnieren schnell zu reinigen.



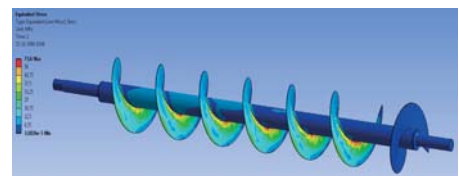
Trogförderer mit einem Überlaufschutz (für Nahrungsmittel geeignet).



Trogförderer mit Deckeln mit Scharnier, die zu 100% staubdicht sind; im Innern herrscht ein Überdruck von 200 mbar.



Berechnung der Trogfördererstärke.



Berechnung der Schneckenwellenstärke.